



AIRES DEL SUR

UNA MIRADA AL SUR, UN LIENZO DEDICADO A ANDALUCÍA.
UN RECORRIDO POR LAS TIERRAS SOLEADAS, ANCHAS LOMAS Y LUEÑES
SIERRAS DE OLIVARES RECAMADAS, QUE NOS ENSEÑÓ MACHADO.

ORGANIZA:

PINCELADAS DE
ESPAÑA

¡DESCÚBRELO CON NOSOTROS!
DEL 13 AL 20 DE JUNIO DE 2026.

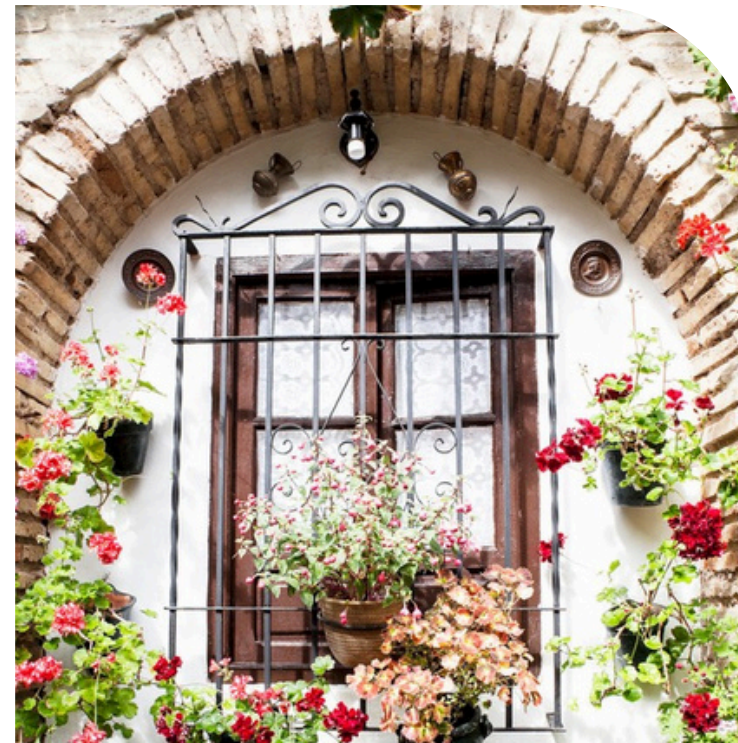
EL VIAJE COMIENZA AQUÍ:

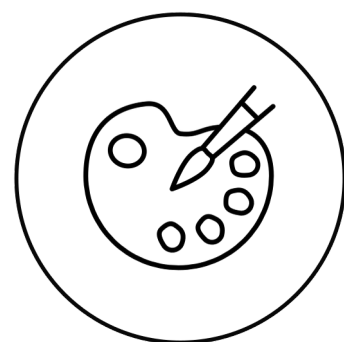
CONOCE LA MARAVILLOSA SERRANÍA DE RONDA, LA INCOMPARABLE SIERRA DE GRAZALEMA Y LA COSTA DE LA LUZ; DESDE SUS INCREÍBLES PAISAJES, SUS PUEBLOS MILENARIOS A SU DELICIOSA GASTRONOMÍA, A TRAVÉS DE LAS ACUARELAS.

AIRES DEL SUR

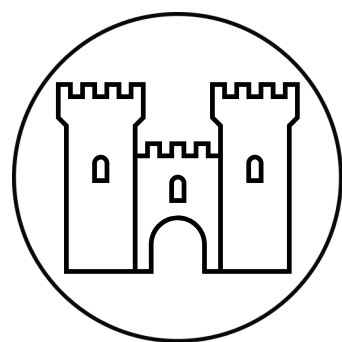
DESCUBRE:

- **DESCUBRE LA SERRANÍA DE RONDA, LOS PUEBLOS BLANCOS DE CÁDIZ Y LA COSTA DE LA LUZ.**
- **CONOCE LA HISTORIA, CULTURA Y TRADICIONES DE ESTAS COMARCAS MIENTRAS PINTAS.**
- **VISITA RUINAS ROMANAS, CASTILLOS MEDIEVALES Y CUEVAS PREHISTÓRICAS.**
- **SABOREA LA GASTRONOMÍA ÚNICA RONDEÑA.**
- **DEGUSTA VINOS ÚNICOS. VISITA A BODEGAS DENOMINACIÓN DE ORIGEN.**
- **DESCUBRE PRODUCTOS Y SABORES INCREÍBLES.**

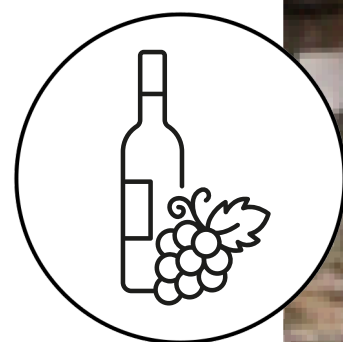




ARTE.



CULTURA.



GASTRONOMÍA.

PROGRAMA DEL CURSO:

13 AL 20 DE JUNIO 2026

8 DÍAS/7 NOCHES

DÍA 1. SÁBADO. 13 DE JUNIO. BIENVENIDA.



RECOGIDA EN AEROPUERTO O ESTACIÓN DE MÁLAGA, O
• ESTACIÓN DE TREN DE RONDA. *RECOGIDA CENTRE LAS
09:00/14:00)

• RECEPCIÓN HOTEL O APARTAMENTO BOUTIQUE.
*DEPENDERÁ DEL NÚMERO DEL GRUPO.

• TARDE LIBRE.

• CENA DE BIENVENIDA. RTE. LA FRUCTUOSA.

**DÍA 2.
DOMINGO.
14 DE JUNIO.**

GAUCÍN.



- BIENVENIDA DEL CURSO CON EQUIPO PINCELADAS DE ESPAÑA Y ARTISTA (MICHAEL SOLOVYEV).
-

- RECORRIDO POR GAUCÍN, SUBIDA AL CASTILLO Y PRIMEROS BOCETOS.
-

- COMIDA LIBRE.
-

- PRIMER TALLER DE SKETCHING EN GAUCÍN.
-

- CENA LIBRE.
-

**DÍA 3.
LUNES.
15 DE JUNIO.**

TARIFA.



- RECOGIDA EN GAUCÍN Y TRASLADO A TARIFA.

- VISITA GUIADA A LAS RUINAS ROMANAS DE BAELO CLAUDIA Y PRIMEROS BOCETOS.

- COMIDA LIBRE.

- **SEGUNDO TALLER DE SKETCHING EN PLAYA DE BOLONIA.**
*PODRÁ VARIAR POR CLIMATOLOGÍA ADVERSA.

- REGRESO A GAUCÍN.

- CENA LIBRE.

**DÍA 4.
MARTES.
16 DE JUNIO.**

RONDA.



- RECOGIDA EN GAUCÍN Y TRASLADO A RONDA.

- VISITA GUIADA EN RONDA Y PRIMEROS BOCETOS.

- VISITA GUIADA Y COMIDA BODEGA DE VINO D.O. SIERRAS DE MÁLAGA.

- **TERCER TALLER DE SKETCHING EN EL CENTRO HISTÓRICO DE RONDA.**

- REGRESO A GAUCÍN.

- CENA LIBRE.

**DÍA 5.
MIÉRCOLES.
17 DE JUNIO.**

**CASTILLO DE
CASTELLAR DE LA
FRONTERA.**



- RECOGIDA EN GAUCÍN Y TRASLADO A CASTILLO DE CASTELLAR DE LA FRONTERA.

- CUARTO TALLER DE SKETCHING EN CASTILLO DE CASTELLAR DE LA FRONTERA. 

- COMIDA LIBRE.

- RECOGIDA Y TRASLADO A LA CUEVA DE LA PILETA.

- VISITA CUEVA DE LA PILETA.

- REGRESO A GAUCÍN.

- CENA LIBRE.

**DÍA 6.
JUEVES.
18 DE JUNIO.

GRAZALEMA.**



- RECOGIDA EN GAUCÍN Y TRASLADO A GRAZALEMA.

- VISITA A GRAZALEMA Y PRIMEROS BOCETOS.

- COMIDA LIBRE.

- QUINTO TALLER DE SKETCHING POR GRAZALEMA.



- REGRESO A GAUCÍN.

- CENA LIBRE.

**DÍA 7.
VIERNES.
19 DE JUNIO.**

**SETENIL DE LAS
BODEGAS.**



- RECOGIDA EN GAUCÍN Y TRASLADO A SETENIL DE LAS BODEGAS.

- VISITA A SETENIL DE LAS BODEGAS Y PRIMEROS BOCETOS.

- VISITA A LAS RUINAS ROMANAS DE ACINIPO.

- VISITA Y COMIDA EN BODEGA VINO RAMOS PAUL.

- SEXTO TALLER DE SKETCHING EN BODEGA VINO RAMOS PAUL.



- REGRESO A GAUCÍN.

- CENA DESPEDIDA Y ENTREGA DE DIPLOMAS. RTE. LA FRUCTUOSA.

**DÍA 8.
SÁBADO.
20 DE JUNIO.

FIN DEL VIAJE.**



- TRASLADO HASTA MÁLAGA (PUERTO DE MÁLAGA-MUELLE2).
*TRASLADO A DESTINO FINAL (09:00 AM).

-
- FIN DEL VIAJE.
-

***LOS HORARIOS Y ORDEN DE LAS VISITAS Y EXCURSIONES, PODRÍAN VARIAR DEPENDIENDO DE EFECTOS CLIMATOLÓGICOS ADVERSOS.**



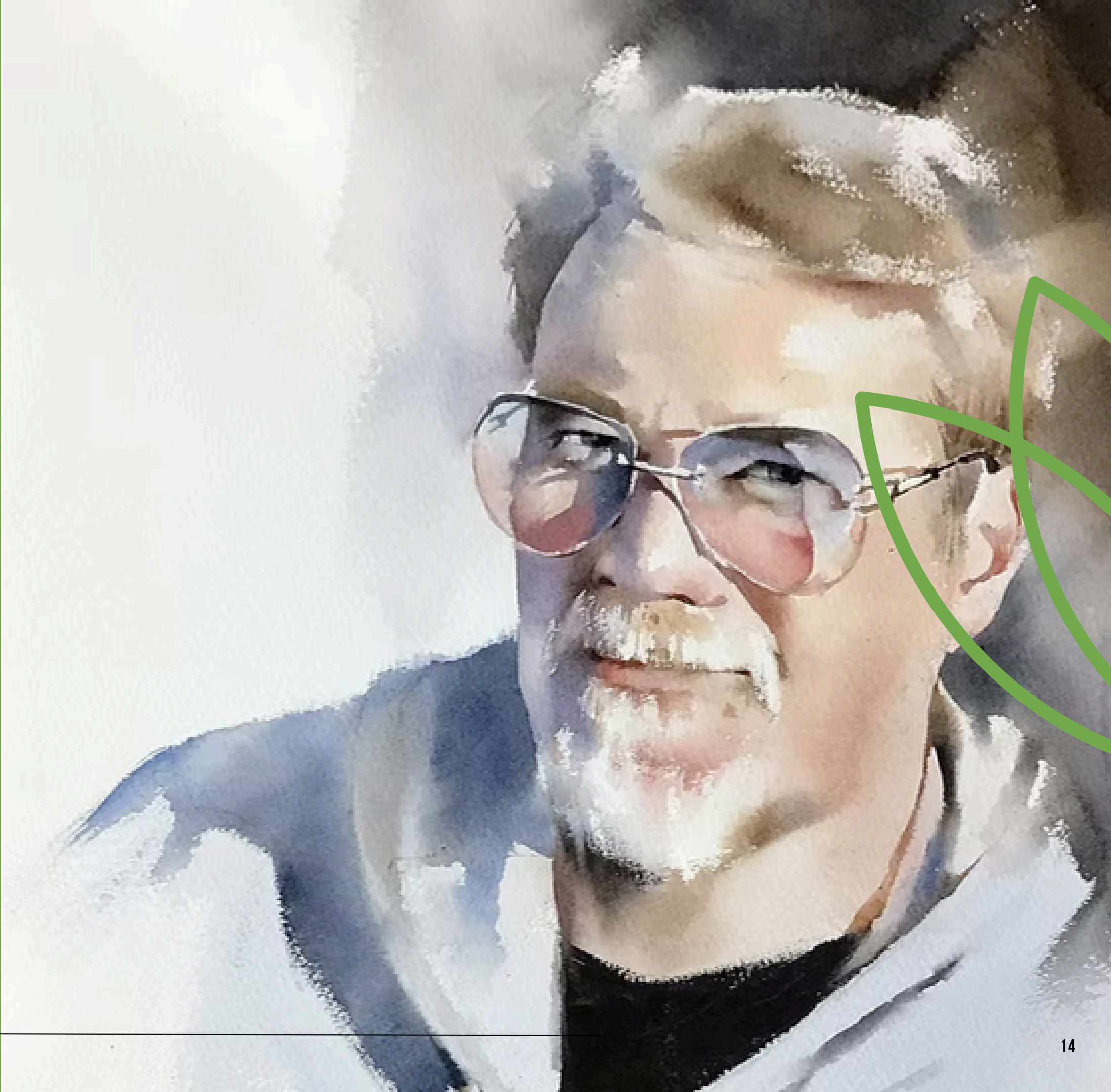
NUESTRO ARTISTA

WWW.PINGELADASDEESPANA.ES



MICHAEL SOLOVYEV

A MENUDO SE DESCRIBE A MICHAEL COMO UN “ACUARELISTA SOLEADO”: SUS OBRAS, LIGERAS Y TRANSPARENTES, PARECEN IRRADIAR LUZ DESDE SU INTERIOR. CON UNA FORMACIÓN ACADÉMICA TRADICIONAL, AÑOS DE EXPERIENCIA COMO ESCENÓGRAFO PRINCIPAL DE TEATRO Y UNA EXITOSA CARRERA COMO PINTOR AL ÓLEO, MICHAEL CENTRA AHORA TODA SU ATENCIÓN EN LA ACUARELA, CON LA LUZ COMO PROTAGONISTA. ESTÁ CONVENCIDO DE QUE INCLUSO UN SIMPLE MONTÓN DE BASURA PUEDE CONVERTIRSE EN UNA OBRA DE ARTE SI LA LUZ ES LA ADECUADA. ACUARELISTA DE RECONOCIDO PRESTIGIO, HA EXPUESTO Y OFRECIDO TALLERES POR TODO EL MUNDO, DESDE BOLIVIA HASTA FRANCIA O AUSTRALIA.



TRABAJOS DEL ARTISTA:



TRABAJOS DEL ARTISTA:



PRECIOS POR PERSONA:

- OPCIÓN LITE: 1399€
- OPCIÓN STANDARD: 1999€
- OPCIÓN SUPERIOR: 2699€

DESCUENTOS:

- RESERVA ANTICIPADA HASTA EL 31 DE DICIEMBRE: 5%
- PARTICIPANTES DE ALGUNO DE NUESTROS CURSOS PREVIOS: 5%
- FAMILIAS (MÍNIMO 3 PERSONAS): 5%
- INSCRITOS EN DOS O MÁS CURSOS O VIAJES EN EL MISMO AÑO: 10%

*DESCUENTOS NO ACUMULABLES

*ACOMPAÑANTES QUE NO PARTICIPEN EN LOS TALLERES DE PINTURA (SOLICITAR INFORMACIÓN).

INFORMACIÓN Y PRECIOS.

EL PRECIO INCLUYE:

-LITE: 1399€

- TALLER DE DIBUJO DIARIO DE ALREDEDOR DE 7 HORAS.
- DESPLAZAMIENTOS A LOS LUGARES DE VISITA EN MINIBUS O VEHÍCULO DE ALTA GAMA. VISITA, CATA Y COMIDA EN DOS BODEGAS DE D.O. SIERRAS DE MÁLAGA.
- VISITAS GUIADAS.
- ENTRADAS A LA CUEVA DE LA PILETA.
- SEGURO DE VIAJE. *CONSULTAR CONDICIONES DEL SEGURO.
- DIPLOMA CURSO Y OBSEQUIO FINAL.
- CENA DE BIENVENIDA.

-STANDARD: 1999€

TODAS LAS OPCIONES DE LA OPCIÓN LITE MÁS:

- RECOGIDA EN ESTACIÓN DE AVE O AEROPUERTO DE MÁLAGA O ESTACIÓN DE TREN DE RONDA Y TRASLADO AL AEROPUERTO O ESTACIÓN DE MÁLAGA EL ÚLTIMO DÍA.
*RECOGIDA (ENTRE LAS 09:00/14:00) *TRASLADO A DESTINO FINAL (09:00 AM).
- ALOJAMIENTO CON DESAYUNO INCLUIDO. *HABITACIÓN COMPARTIDA. *SUPLEMENTO HABITACIÓN INDIVIDUAL 200€.

-SUPERIOR: 2699€

TODAS LAS OPCIONES DE LA OPCIÓN STANDARD MÁS:

- HABITACIÓN O APARTAMENTO INDIVIDUAL.
- TODAS LAS CENAS Y COMIDAS INCLUIDAS.

EL PRECIO NO INCLUYE:

- DESPLAZAMIENTO HASTA Y DESDE PROVINCIA DE MÁLAGA.
- COMIDAS EN TARIFA, GRAZALEMA, GAUCÍN Y CASTILLO DE CASTELLAR DE LA FRONTERA.
- OTROS GASTOS PERSONALES.

***CONSULTAR CONDICIONES
DE RESERVA Y CANCELACIÓN.**



**¡MUCHAS GRACIAS!
NOS VEMOS ENTRE
PINCELES.**